

Croissance économique et Immigration

Quel
rapport ?



Ça se passe en
Espagne !



Un autre
discours sur
la migration
...?

L'Espagne a fait de l'immigration un moteur de croissance économique

Forte croissance
économique =
+3,2% en 2024

L'Espagne
doit choisir :
être un pays ouvert
et prospère, ou un
pays fermé et pauvre.
Nous avons choisi la
première option !

Pedro Sánchez
Chef du gouvernement



Immigration en hausse
récente : 19% de la
population en 2025



Une politique migratoire à
contre-courant des
postures de fermeture et
de rejet ailleurs en Europe.

Une nécessité économique
et démographique !!

mais
Comment?!

Inclusion par
le travail

✱ Un ministère dédié

✱ Un dialogue
social permanent

✱ Un dispositif de
régularisation
d'ampleur



Employeur.e.s

Syndicats

État

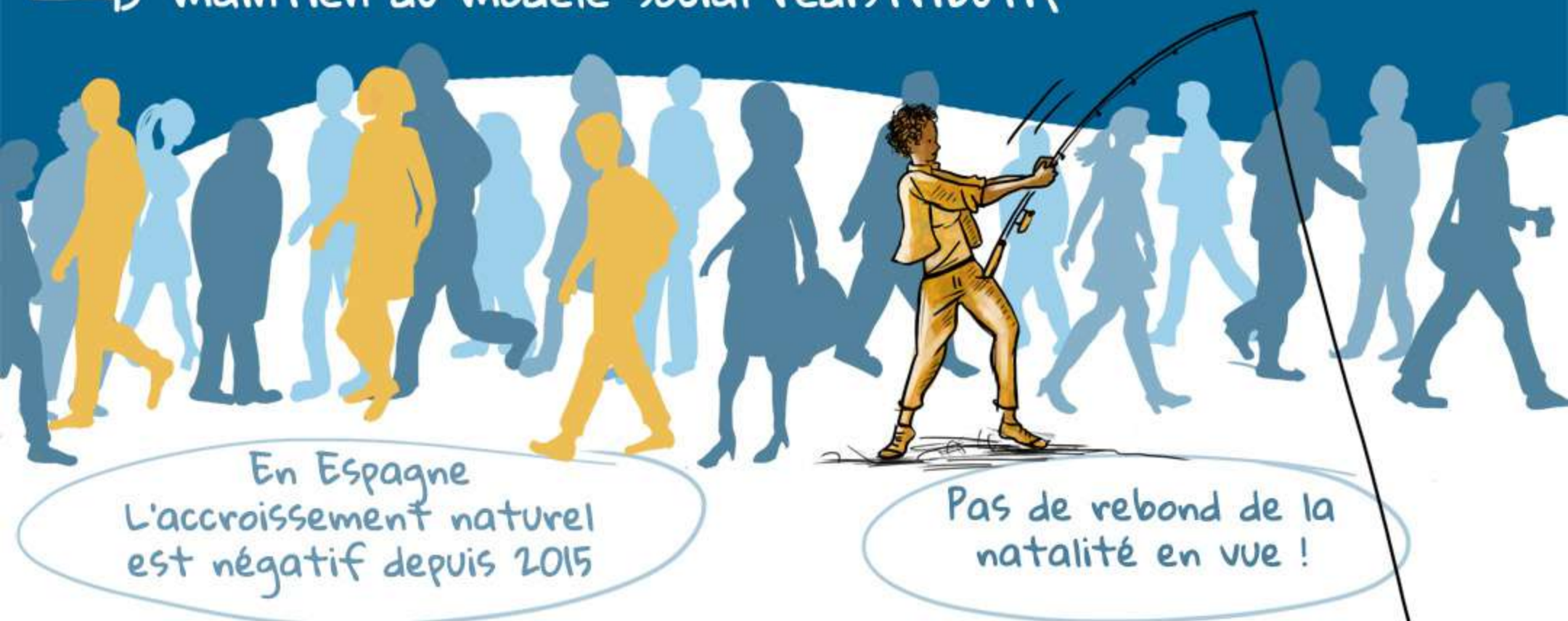


Face à l'échec du recrutement d'immigré·es depuis les pays d'origine, l'Espagne s'est tournée depuis les années 1990 vers la régularisation de travailleur·euses sans papier déjà présents sur son territoire.

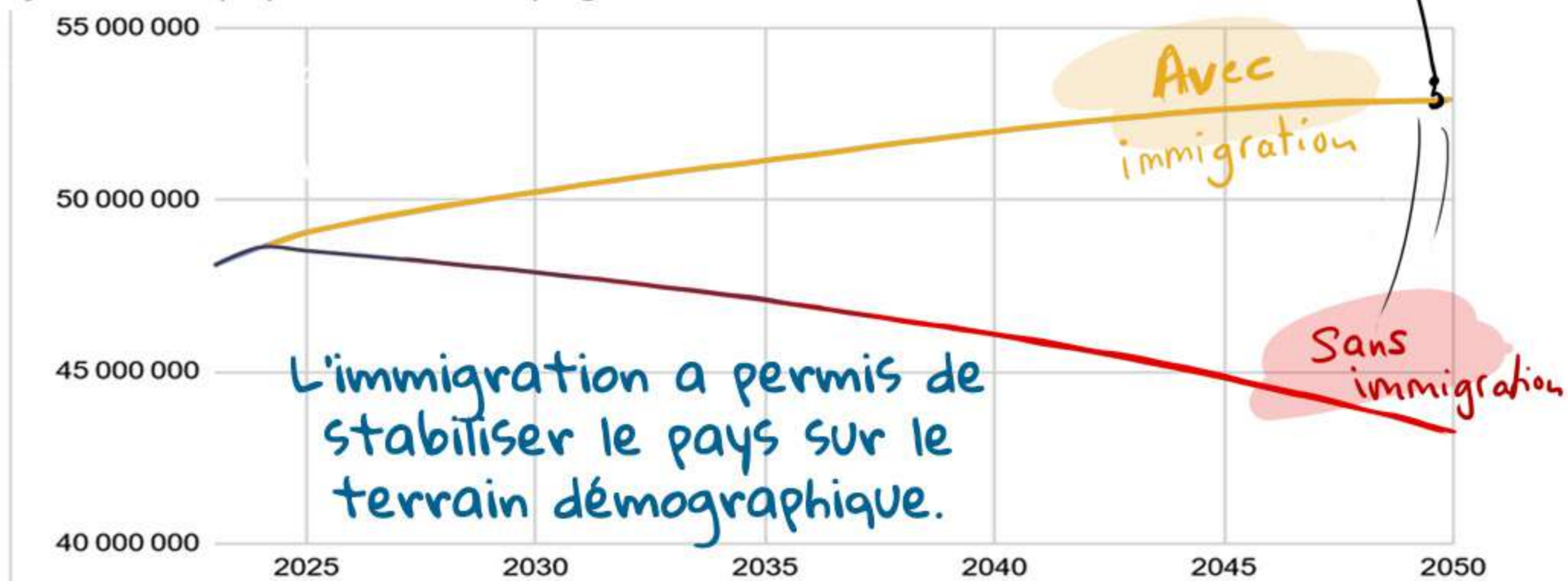


L'immigration répond à un enjeu démographique :

- besoin de main d'œuvre
- maintien du modèle social redistributif



Projection de population en Espagne à horizon 2050



Une politique largement
'utilitariste'
qui a aussi
ses limites

L'Espagne est un pays
de première arrivée
dans l'espace Schengen

Une responsabilité
vis à vis de l'UE, qui
crée des tensions

militarisation des frontières,
surveillance technologique,
refoulements sommaires,
drames en mer, ...

L'Espagne a tendance à privilégier
les titres de séjour économiques
au détriment de l'asile, avec un
faible taux de protection



L'Espagne montre que
l'immigration de travail,
assumée et organisée,
est bénéfique pour
l'économie, le système
social, et pour
l'intégration.

L'exception espagnole
n'est pas un modèle à
copier, mais une
expérience à regarder
lucidement.

Les régularisations
offrent
un cadre légal,
des droits sociaux,
des perspectives
d'insertion.



Une politique migratoire doit se penser avant tout à hauteur d'être humain.

En savoir +

Politique migratoire, l'exception espagnole

Une étude de
Tania Racho et Antoine de Clerck

à retrouver sur

tnova.fr



en partenariat avec

illustrations : Marie Wyttenbach
mariewyttenbach.com

terra nova
LE THINK TANK PROGRESSISTE

weavers

Utopia 56
Mobilisation pour les exilé.e.s

Fondation ASL

RIACE
FRANCE



TERRE
SOLIDAIRE